

WWG Obmännerkonferenz

Frühjahr 2020

WV

waldverband
niederösterreich

NIEDERÖSTERREICH'S BAUERN. EINE KAMMER.

Verlass di drauf!

Tagesordnung

- Begrüßung und Eröffnung
- Bericht NÖ Waldverband – Obmann Fischer und DI Löffler
- Information Waldverband GesmbH – Ing. Hannes Bendl
- Berichte der Obmänner
- Allfälliges

Bericht NÖ Waldverband

- Rückschau Vollversammlung in Hohenruppersdorf
- Aktuelle Themen
 - Neues Regierungsprogramm
 - Raus aus fossilen Energieträgern
 - Bioökonomie
 - Holzverwendung
 - Forstschutz – Borkenkäfer, Sturm
 - Aufforstungsförderung – zusätzlich 1 Mio. vom Land NÖ
 - Bericht „Task Force“ Niederösterreich

Bericht NÖ Waldverband

Aktivitäten des NÖ Waldverbandes 2019

- Artikel in 4 Ausgaben der Mitgliederzeitung „Waldverband aktuell“
 - Auflage 7.000 Stück
- 48 Informationsveranstaltungen
 - 1.917 Teilnehmern
- Homepage: www.waldverband-noe.at
- Regelmäßiger „Newsletter“ für 1.300 Mitglieder

Bericht NÖ Waldverband

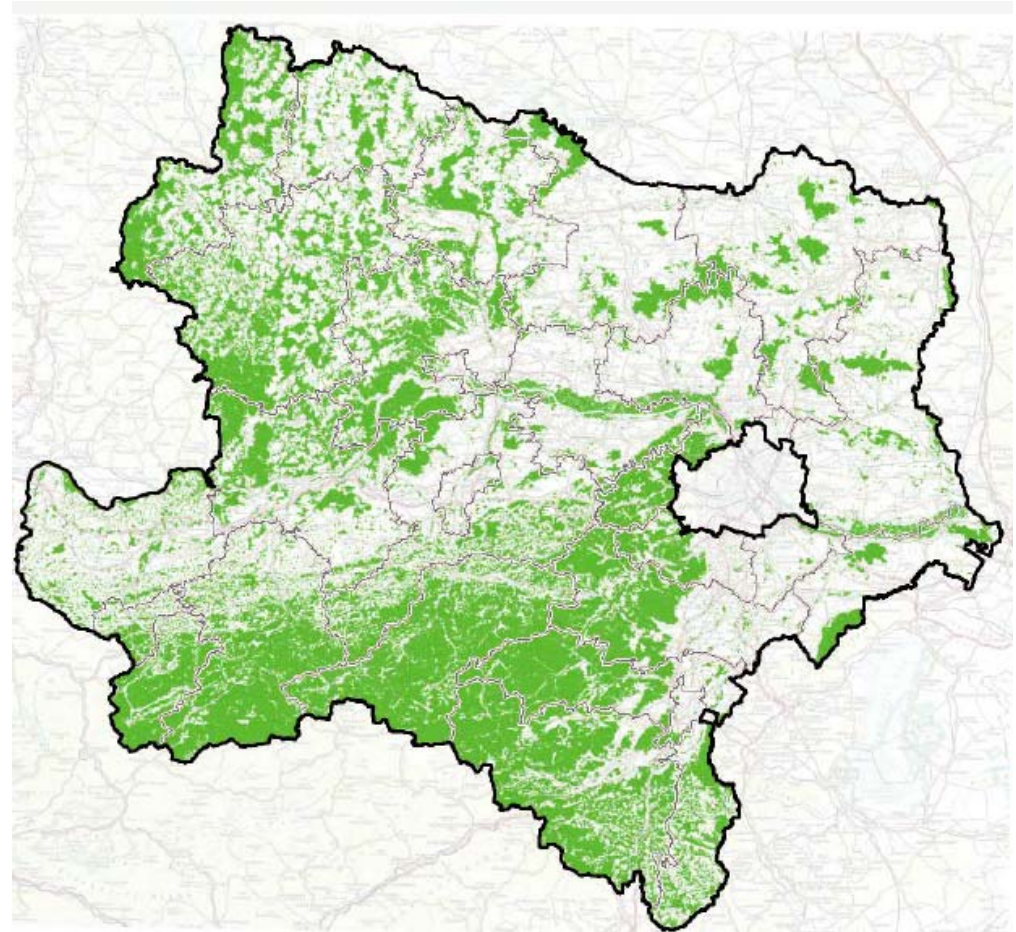
- **Waldinventur**
- Forstförderung

Wald in Niederösterreich (2016/2018)

Landesfläche: 1,917.413 ha

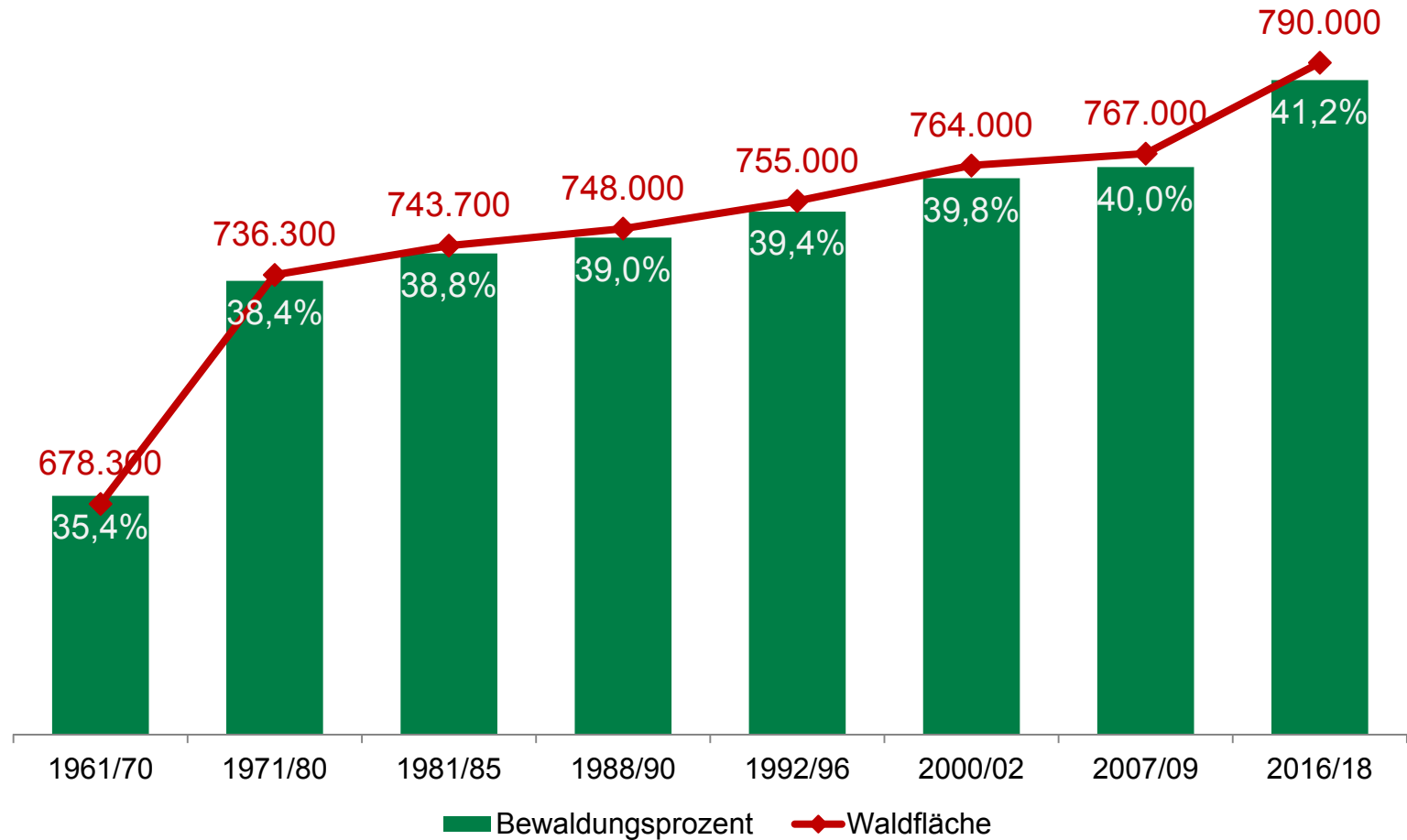
Waldfläche: 790.000 ha

Bewaldungsprozent: 41,2%



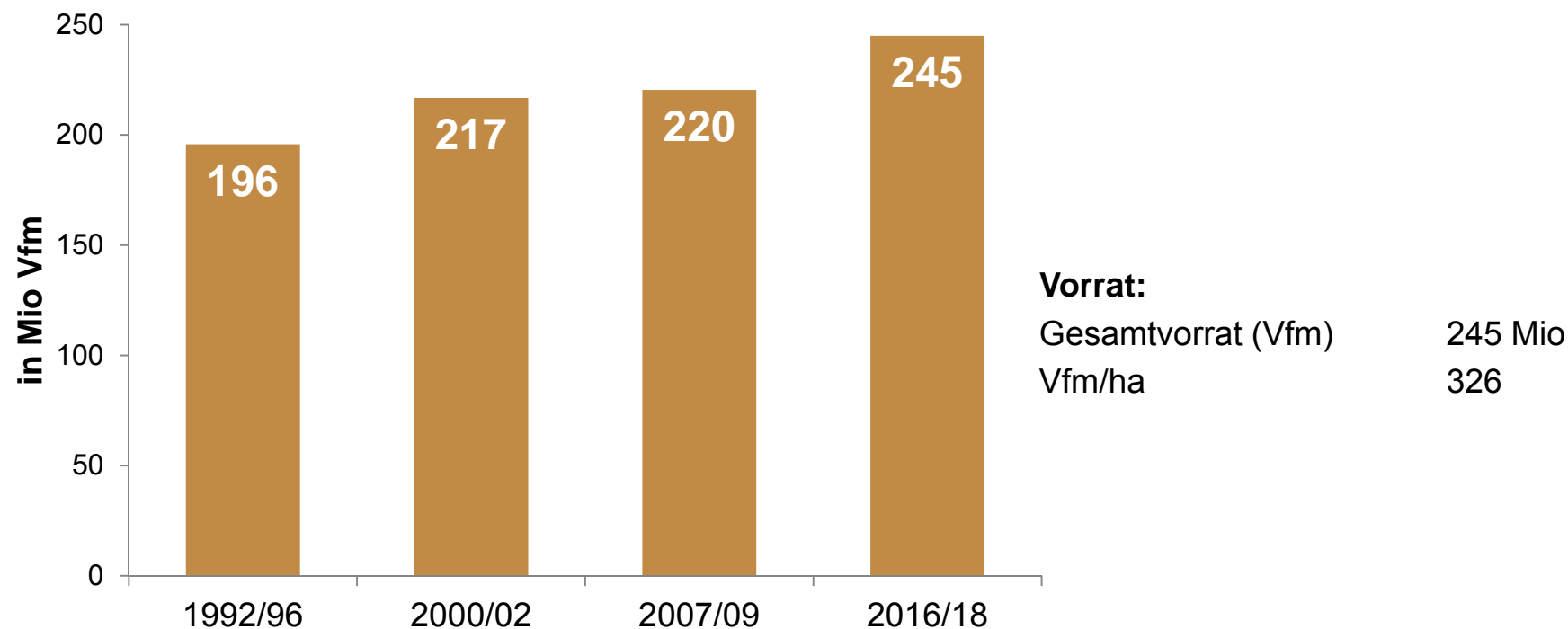
Quelle: Bundesforschungszentrum für Wald, Waldinventur

Entwicklung der Waldfläche in NÖ



Quelle: Bundesforschungszentrum für Wald, Waldinventur

NÖ Holzvorrat nimmt weiter zu



Quelle: Bundesforschungszentrum für Wald, Waldinventur

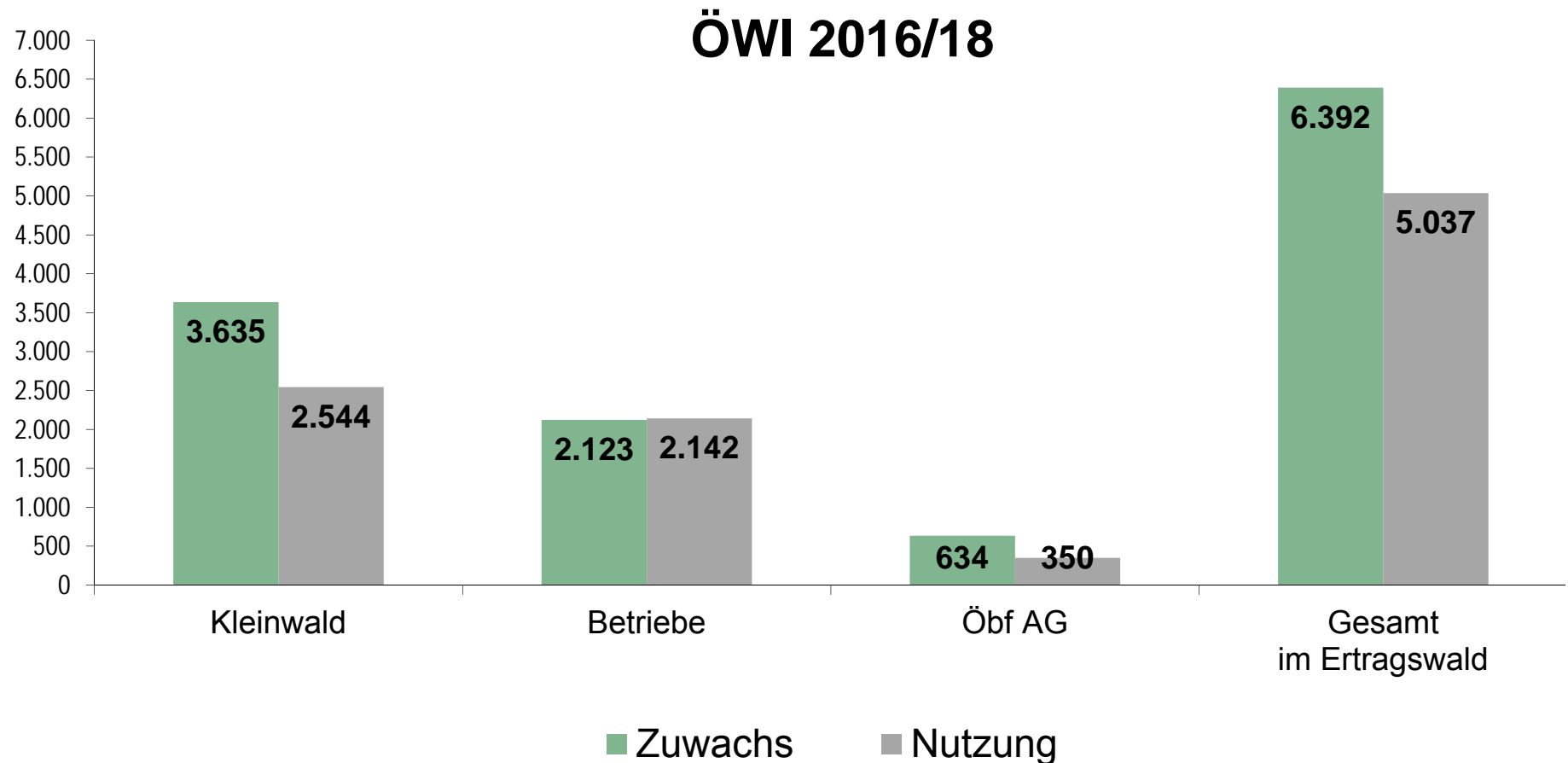
Holzvorrat im NÖ Ertragswald

lt. Österr. Waldinventur (in 1.000 Vfm)

	Erhebung 1992/96	Erhebung 2000/02	Erhebung 2007/09	Erhebung 2016/18
Summe Nadelholz	137.297 (70,1%)	148.398 (68,5%)	147.902 (67,1%)	158.229 (64,6%)
Summe Laubholz	58.474 (29,9%)	68.397 (31,5%)	72.549 (32,9%)	86.731 (35,4%)
Holzvorrat gesamt	195.771	216.795	220.451	244.960

Quelle: Österr. Waldinventur, BFW

Gegenüberstellung Zuwachs und Nutzung nach Eigentumsarten in Niederösterreich



Bericht NÖ Waldverband

- Waldinventur
- **Forstförderung**

Bericht Löffler

Förderungen:

Maßnahme: Forstschutz – Sammelantrag Fangbaumvorlage

- NÖ Waldverband stellt **einen** Förderantrag pro Bezirk
- nur WWG-Mitglieder können teilnehmen

Vorteil:

- WWG-Mitglied braucht keinen eigenen Förderantrag für die Maßnahme stellen
- Mindeststückanzahl wird von 17 auf 10 Fangbäume reduziert.
- Einfache Umsetzung

NÖ Forst-Paket 2019/2020 zur Borkenkäfer-Bekämpfung

Mulchen von bruttauglichem Material	Basis: Standardkostensatz 1.300 Euro pro ha Fördersatz: 80 %	Förderbetrag € 1.040,- pro ha
Verhacken von bruttauglichem Material	Basis: Standardkostensatz 15 Euro pro AMM, entspricht ca. 2,30 Euro pro SRM Fördersatz: 80 %	Förderbetrag € 12,00/AMM (1,85/SRM); Auch Hacken in den Bestand ist möglich!
Entrinden in unbringbaren Lagen	Basis: Standardkostensatz 31,50 Euro je Baum Fördersatz: 80 %	Förderbetrag € 25,20/Baum
Entrinden mit adaptiertem Harvesterkopf	Basis: Standardkostensatz 5,00 Euro je fm Fördersatz: 80 %	Förderbetrag € 4,00/fm
Entrinden stationär	Basis: anfallende Kosten Fördersatz: 80 %	
Entrinden mit Motorsäge und Entrindungsaufsatz	Basis: Standardkostensatz 0,70 € je lfm (MDM < 22cm) 18,00 € je fm (MDM ≥ 22cm) Fördersatz: 80 %	Förderbetrag € 0,56/lfm bzw. € 14,40/fm

Quelle: LFD NÖ

NÖ Forst-Paket 2019/2020 zur Borkenkäfer-Bekämpfung

Fangbaumvorlage	Basis: Standardkostensatz 10 Euro (BHD < 25cm) 30 Euro (BHD ≥ 25cm) Fördersatz: 80 %	Förderbetrag 8,- bzw. 24,- 2019 und 2020: max. 200 Fangb. je Förderwerber durch LFD freigegeben; Vorlage bis 15. April!
Aufforstung (Mischwald)	Basis: Standardkosten je Baumart und Stück Laubholz/Tanne: 2 Euro Fichte: 1,10 Euro Kiefer/Lärche/Douglasie: 1,65 Euro Fördersatz: 60 / 80% (je Standort/ Waldentwicklungsplan)	Förderbetrag: Laubholz/Tanne € 1,20 / € 1,60 Fichte € 0,66 / € 0,88 Kiefer/Lärche/Douglasie € 0,99 / € 1,32 Aufforstung muss den „NÖ Waldbaulichen Empfehlungen“ entspr.
Kulturpflege nach Aufforstung	Basis: Standardkosten je Stück: 1,- je Pflanze Fördersatz: 60 / 80% (je Standort/ Waldentwicklungsplan)	Förderbetrag: € 0,80 / € 0,60

Quelle: LFD NÖ

NÖ Forst-Paket 2019/2020 zur Borkenkäfer-Bekämpfung

Anlage von Trocken-Lagerplätzen	Basis: anfallende Kosten Fördersatz: 35 %, Mindestgesamtkosten € 5.000,-	Anlage von Lagerplätzen, unabhängig vom Forststraßenbau
Anlage von NASS-Lagerplätzen	Basis: anfallende Kosten Fördersatz: 80 %, Mindestgesamtkosten € 5.000,-	Vorübergehend über VHA Forstschutz abzuwickeln lt. Erlass BMNT
Transport/Ladevorgang zu Manipulationslager	Basis: Standardkostensatz 7,50 Euro je fm (Trockenlager) 8,80 Euro je fm (Nasslager) Fördersatz: 80 %	Förderbetrag € 6,00/fm („trocken“) bzw. € 7,04/fm („nass“)

Quelle: LFD NÖ

Neue Standardkosten im Waldbau ab 22.10.2019

Jungbestandspflege (10m Oberhöhe)	Basis: Standardkostensatz 1.350,- pro ha Fördersatz: 60 / 80% (je Standort/ Waldentwicklungsplan)	Förderbetrag: € 810,- / € 1.080,-
Erstdurchforstung mit Schlepperrückung (22m Mittelhöhe)	Basis: Standardkostensatz 1.500,- pro ha Fördersatz: 60 / 80% (je Standort/ Waldentwicklungsplan)	Förderbetrag: € 900,- / € 1.200,-
Erstdurchforstung mit Tragseilrückung (22m Mittelhöhe)	Basis: Standardkostensatz 2.900,- pro ha Fördersatz: 60 / 80% (je Standort/ Waldentwicklungsplan)	Förderbetrag: € 1.740,- / € 2.320,-
Jungbestandspflege (10m Oberhöhe)	Basis: Standardkostensatz 1.350,- pro ha Fördersatz: 60 / 80% (je Standort/ Waldentwicklungsplan)	Förderbetrag: € 810,- / € 1.080,-

Quelle: LFD NÖ

Tagesordnung

- Begrüßung und Eröffnung
- Bericht NÖ Waldverband – Obmann Fischer und DI Löffler
- **Information Waldverband GesmbH – Ing. Hannes Bendl**
- Berichte der Obmänner
- Allfälliges

Information Waldverband GesmbH

- Aktuelle Geschäftsentwicklung 2020
 - Holzvermarktung
 - Submission
 - Biomasse
 - Sägerrundholz
 - Industrieholz
 - Forstpflanzen

Ergebnisse der 18. Wertholzsubmission 2020

WV

waldverband
niederösterreich

NIEDERÖSTERREICHS BAUERN. EINE KAMMER.

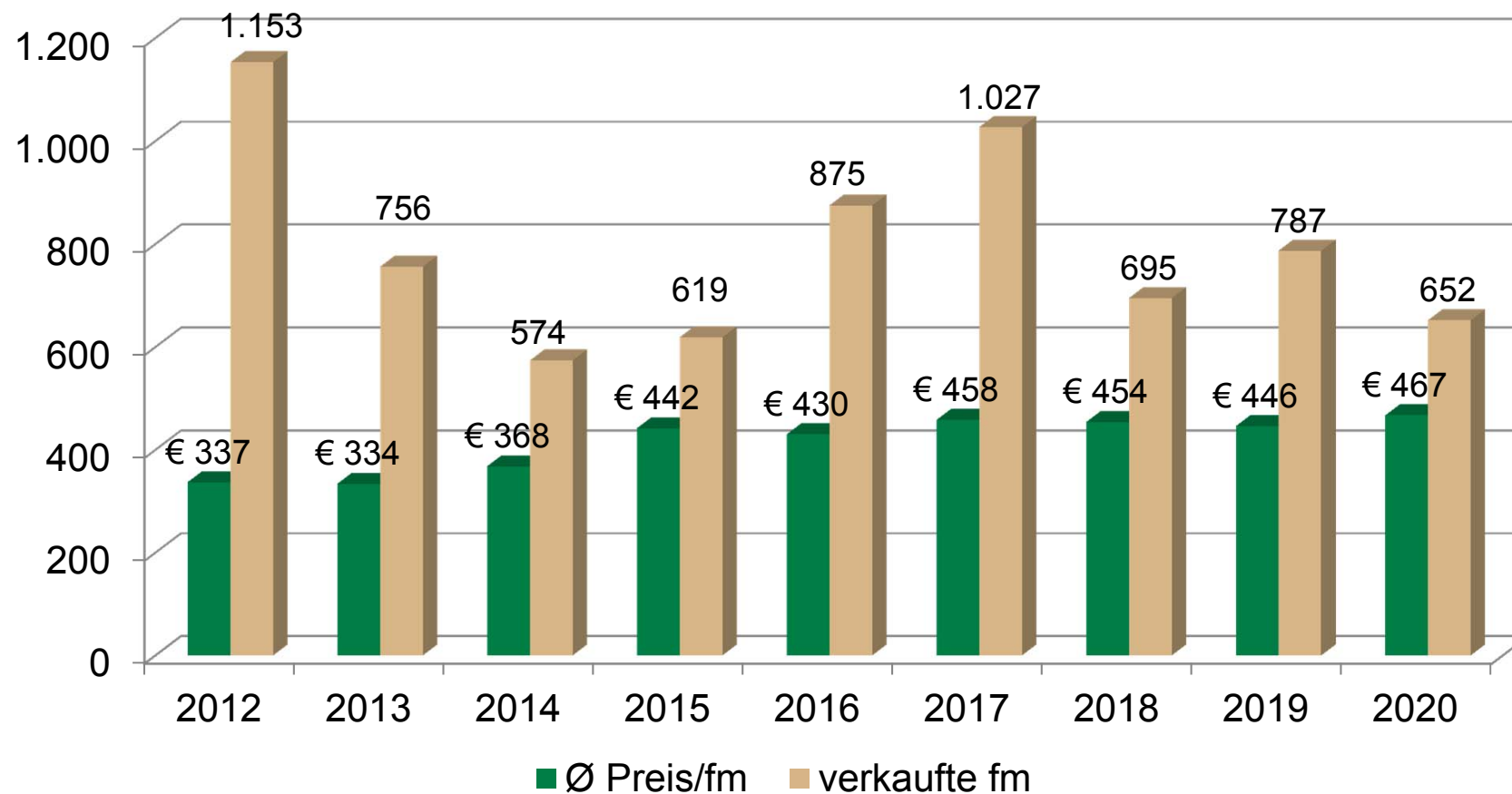
Verlass di drauf!

Ergebnis 18. Wertholzsubmission Gesamtübersicht

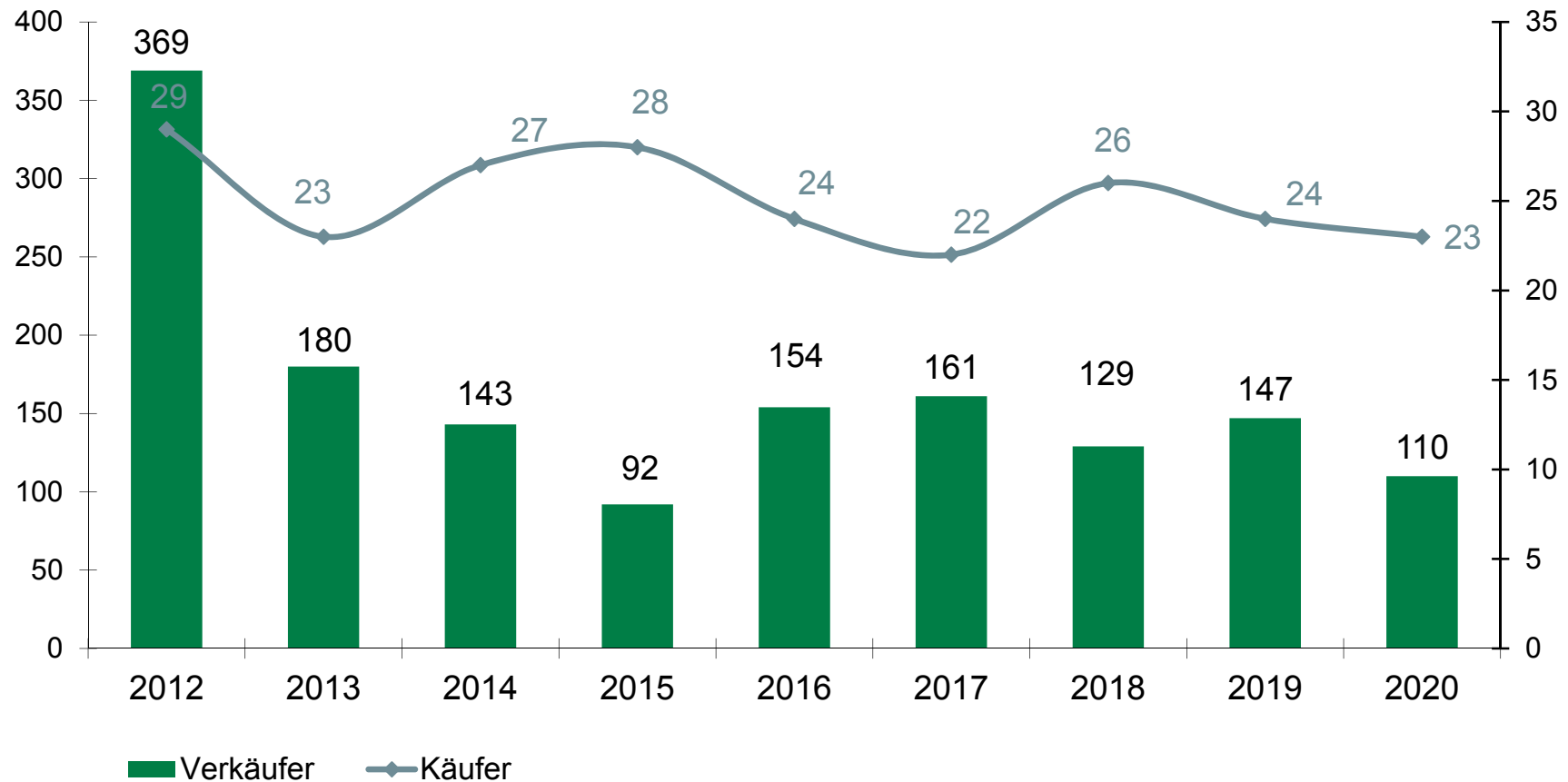
Baumart	Stämme	Anzahl Gebote	verkaufte fm-Volumen	Durchschnittserlös	Höchstes Gebot
Akazie	23	115	11,81	€ 237	€ 636
Bergahorn	36	143	29,57	€ 341	€ 879
Birne	4	16	3,39	€ 338	€ 812
Eiche	284	1931	357,16	€ 531	€ 1.234
Elsbeere	3	13	1,43	€ 680	€ 1.204
Esche	80	221	82,55	€ 190	€ 328
Kirsche	19	64	13,17	€ 218	€ 359
Lärche	16	75	14,22	€ 335	€ 739
Roteiche	5	21	5,25	€ 226	€ 301
Schwarznuss	246	814	109,16	€ 590	€ 1.556
Tulpenbaum	1	3	0,93	€ 232	€ 232
Ulme	11	43	9,92	€ 434	€ 630
Walnuss	20	64	11,22	€ 540	€ 1.620
Weißbuche	1	3	1,42	€ 149	€ 149
Zürgelbaum	3	10	1,18	€ 232	€ 232
	752	3.536	652	€ 467	€ 1.620

110 Lieferanten
15 Baumarten
23 Käufer

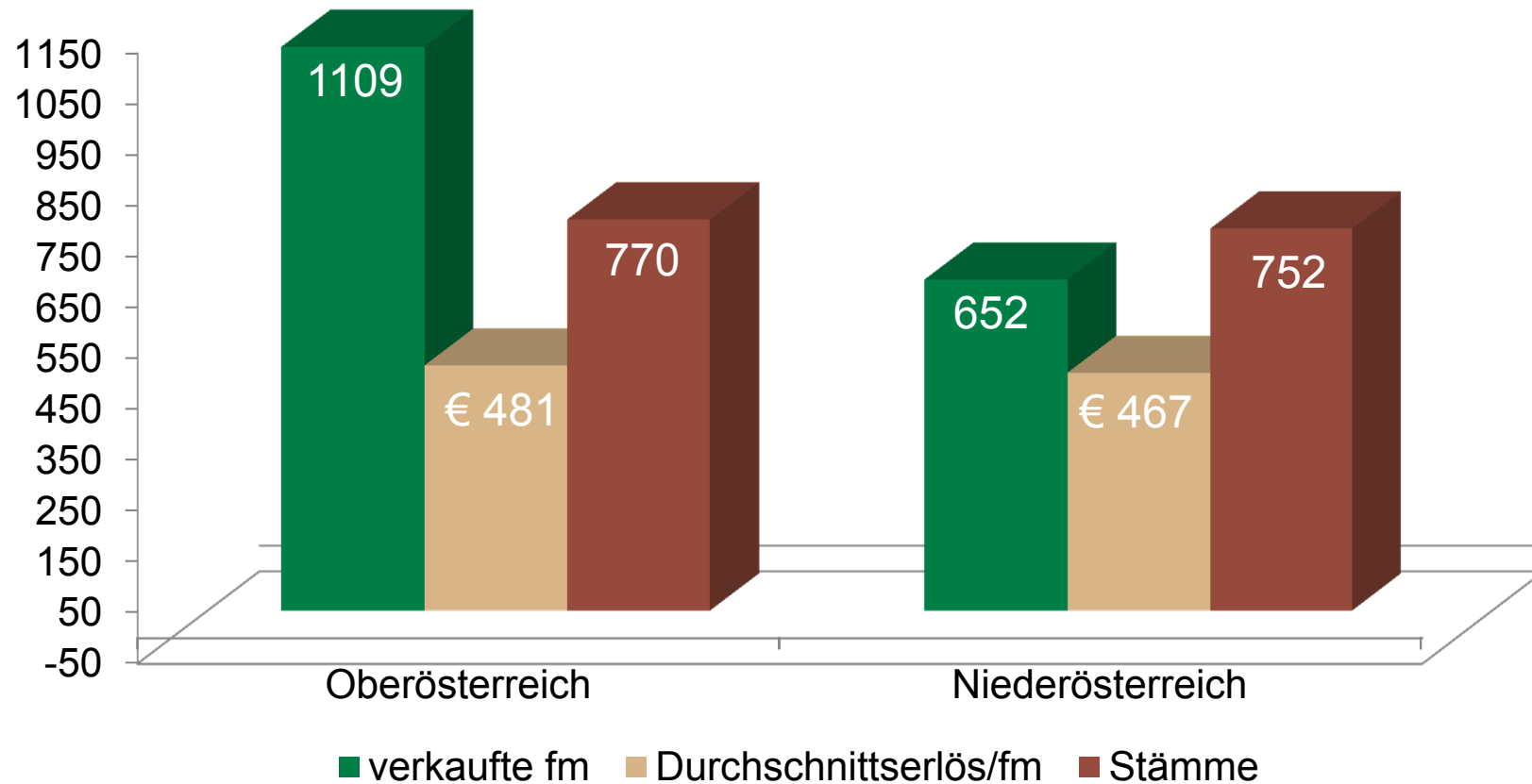
Übersicht, Niederösterreich



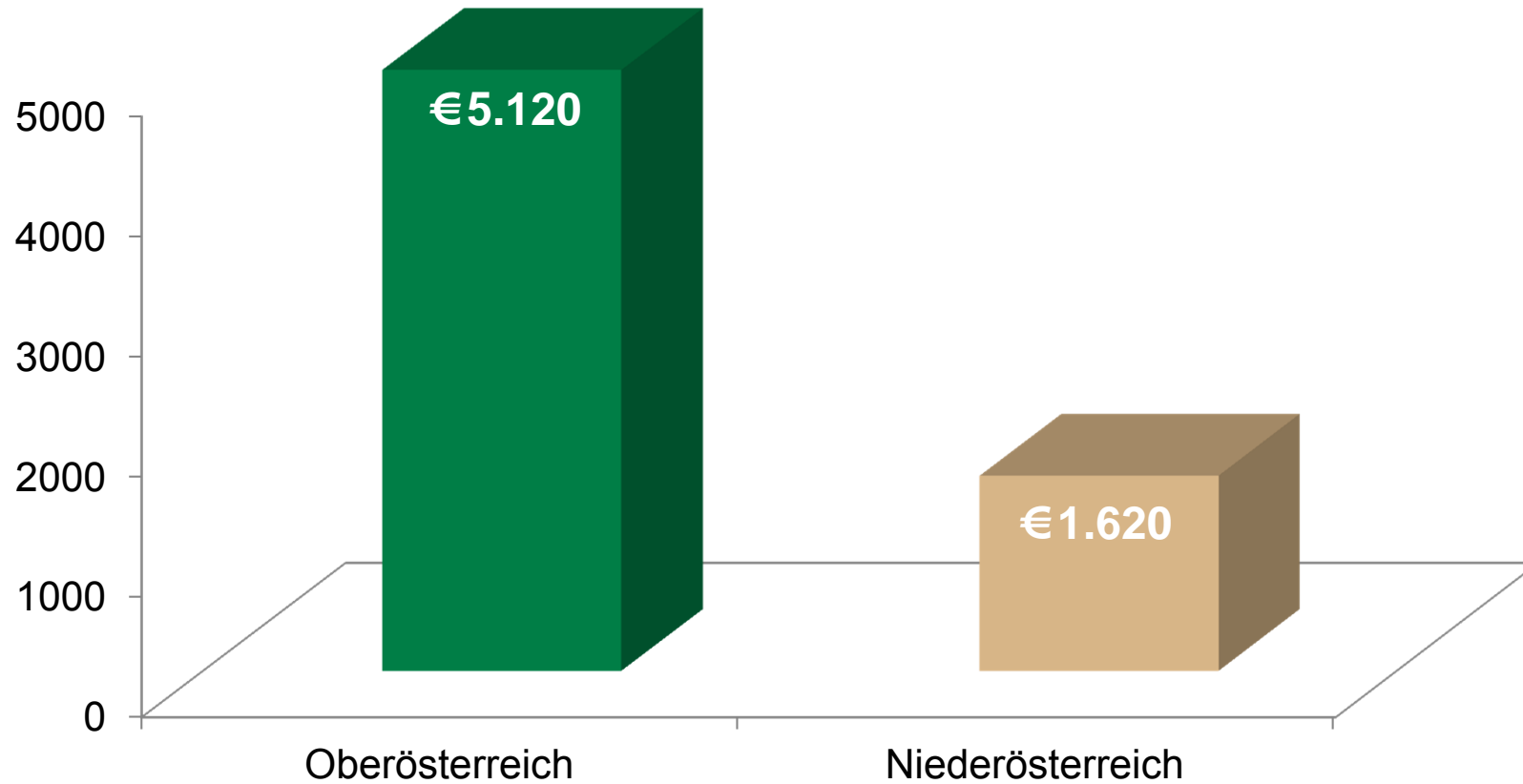
Übersicht Käufer/Verkäufer



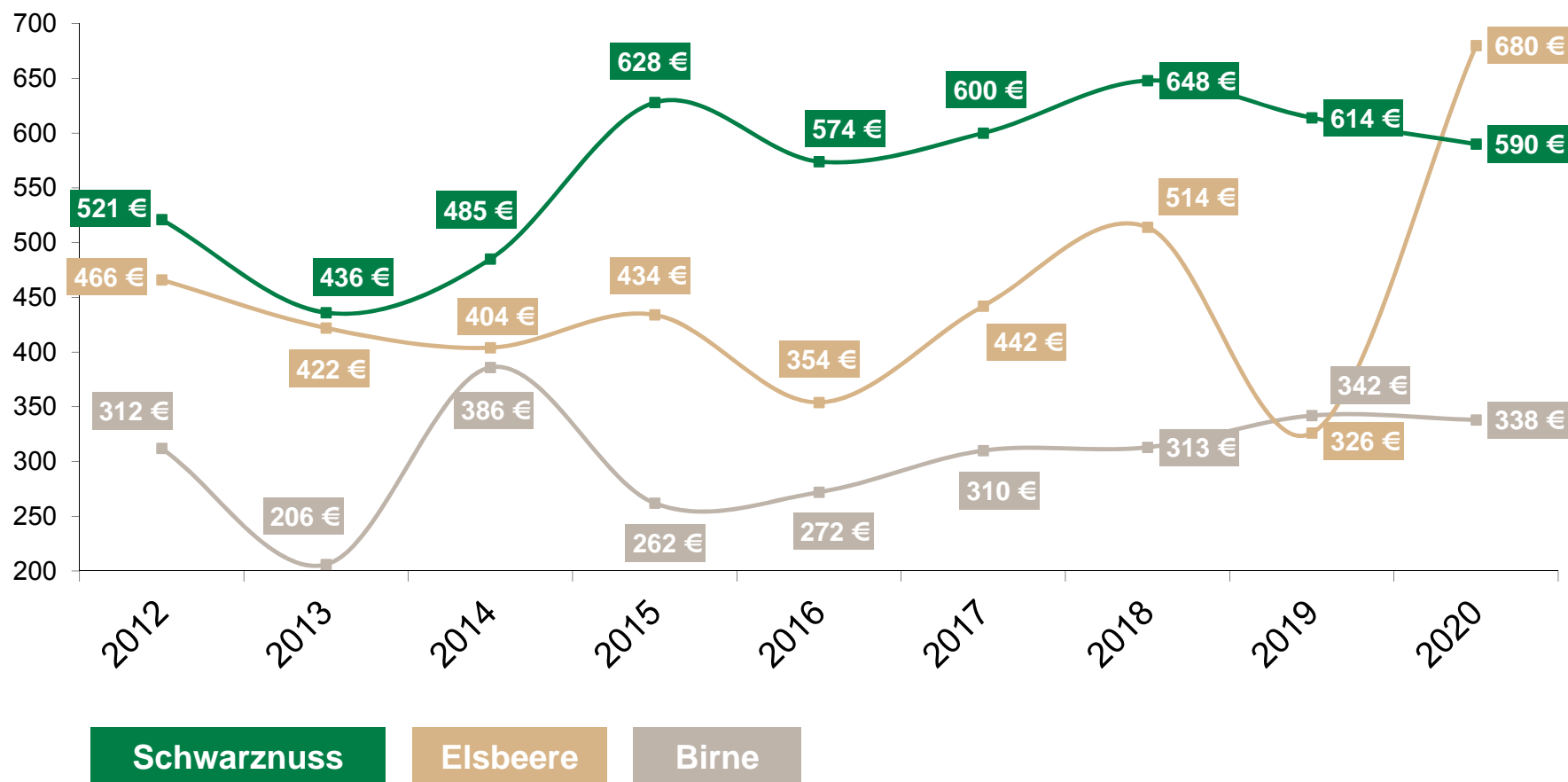
Übersicht OÖ und NÖ



Höchstes Gebot



Durchschnittspreise/fm



Durchschnittspreise/fm

